



**Управление Роспотребнадзора  
по Красноярскому краю**

---

**Заболеваемость населения Красноярского края  
хроническим алкоголизмом, алкогольными  
психозами, наркоманией**

---

г. Красноярск, 2016 г.

Представлены графические материалы информационного бюллетеня «Анализ динамики заболеваемости населения Красноярского края хроническим алкоголизмом, алкогольными психозами, наркоманией», подготовленного Управлением Роспотребнадзора по Красноярскому краю, с использованием данных форм государственного статистического наблюдения Министерства здравоохранения Красноярского края (государственная статистическая отчетная форма № 11 «Сведения о заболеваниях наркологами расстройствами»), данные разделов «Министерство здравоохранения Российской Федерации»; «Федеральная служба государственной статистика» Единой межведомственной информационно-статистической системы (ЕМИСС), сведения Территориального органа Федеральной службы государственной статистики по Красноярскому краю.

Приведена структура распространенности и впервые выявленной заболеваемости населения наркологами расстройствами (психические и поведенческие расстройства, связанные с употреблением психоактивных веществ), включая хронический алкоголизм, алкогольные психозы и наркомании; динамика уровня заболеваемости населения Красноярского края в сравнении со средними показателями по Российской Федерации; распределение показателей заболеваемости по полу и возрасту.

Эпидемиологическая ситуация в отношении наркологами расстройств, связанных с употреблением алкоголя, наркотических и ненаркотических веществ, в Красноярском крае характеризуется как напряженная. Несмотря на регистрируемое в Красноярском крае снижение, как распространенности, так и впервые выявленной заболеваемости, требуют рассмотрения вопросы снижения уровня заболеваемости хроническим алкоголизмом, наркоманией в первую очередь среди подростков 15-17 лет и взрослого населения – трудоспособного и экономически активного возраста.

«Территориями риска» с достоверным превышением среднего по краю показателя впервые выявленной заболеваемости за 2015 год являются: хроническим алкоголизмом – г. Норильск, Богучанский, Назаровский (город и район суммарно), Ачинский (город и район суммарно), Балахтинский, Манский, Партизанский, Таймырский Долгано-Ненецкий, Ужурский, Ирбейский, Идринский, Тасеевский, Шарыповский (город и район суммарно), Эвенкийский районы; алкогольными психозами – города Лесосибирск и Норильск, Абанский, Ачинский (город и район суммарно), Балахтинский, Большеулуйский, Нижнеингашский, Шарыповский (город и район суммарно), Туруханский районы; наркоманией – г. Красноярск, г. Сосновоборск, г. Лесосибирск, г. Норильск, Минусинский (город и район суммарно), Ачинский (город и район суммарно), Идринский, Сухобузимский, Шарыповский (город и район суммарно) районы.

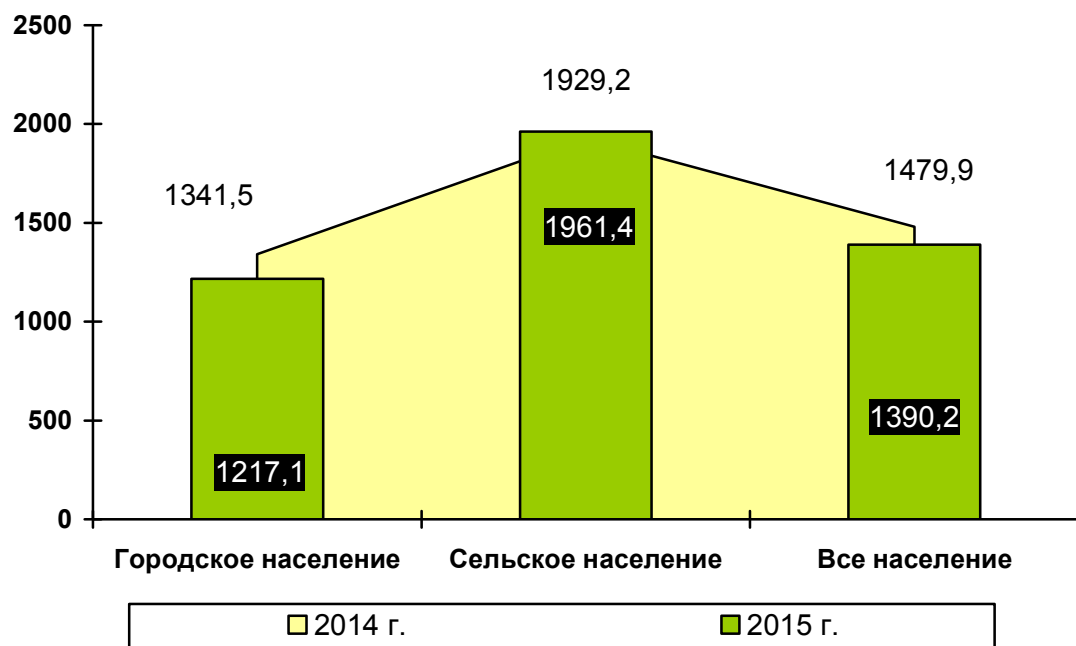


Рис. № 1. Уровень распространенности расстройств, связанных с употреблением психоактивных веществ, среди населения Красноярского края, случаев на 100 тыс. чел.

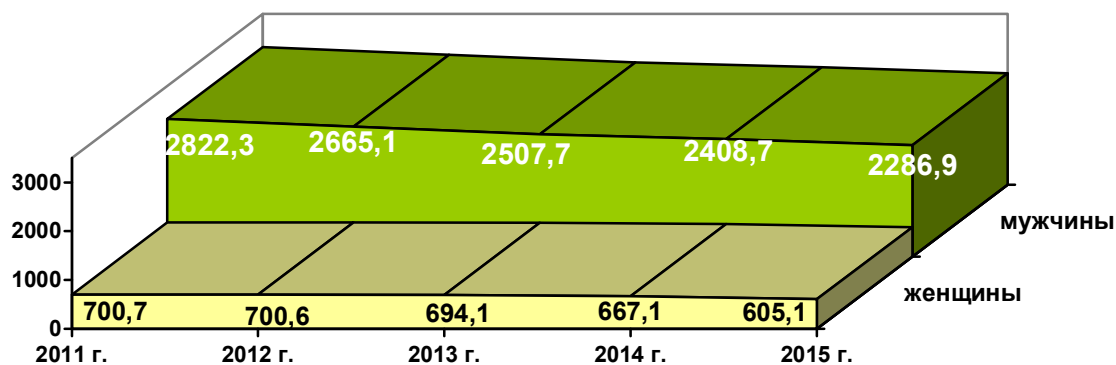


Рис. № 2. Динамика показателей заболеваемости наркологическими расстройствами среди мужского и женского населения Красноярского края, случаев на 100 тыс. чел.

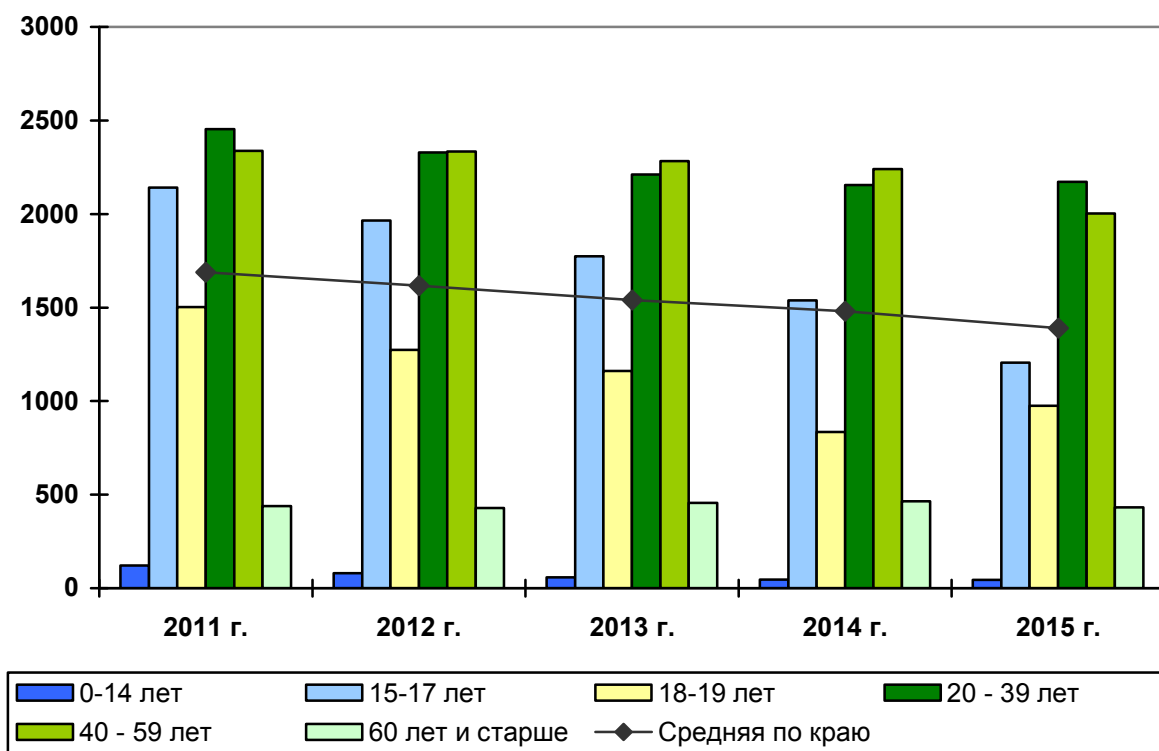


Рис. № 3. Динамика возрастного распределения показателей наркологических заболеваний среди населения Красноярского края, случаев на 100 тыс. чел.

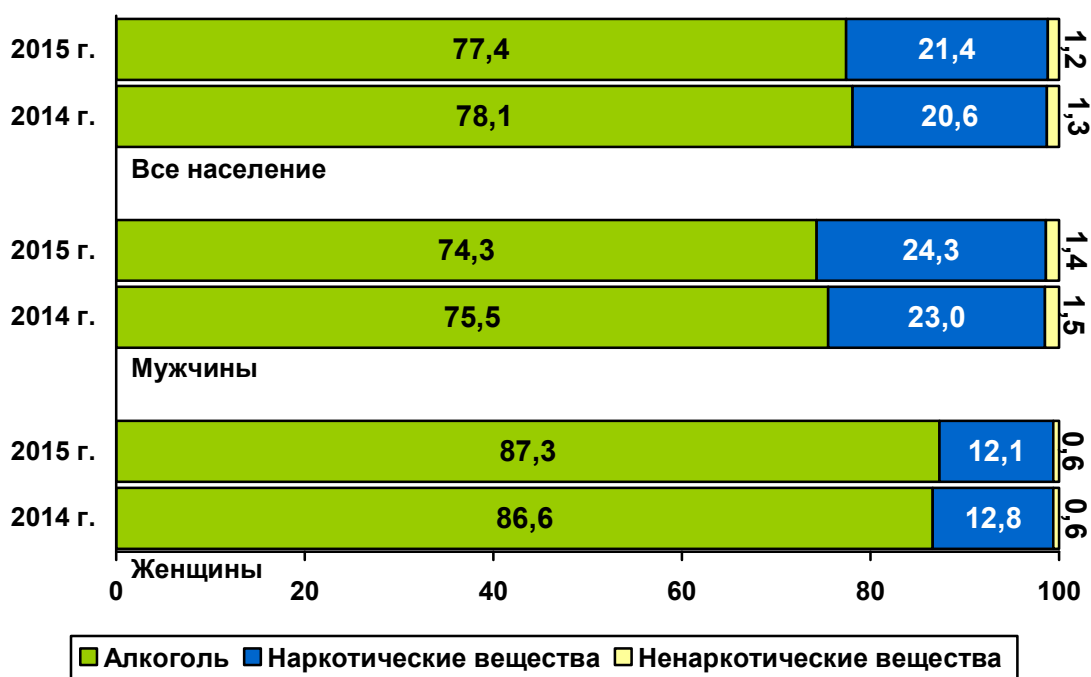


Рис. № 4. Структура психических и поведенческих расстройств, связанных с употреблением психоактивных веществ, в Красноярском крае, 2014-2015 гг., %

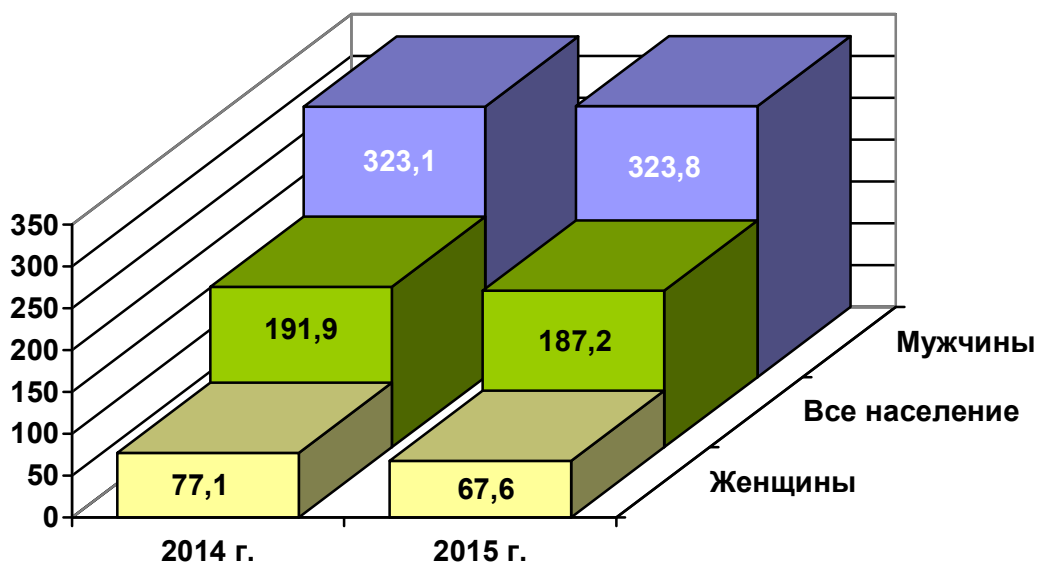


Рис. № 5. Показатель впервые выявленной заболеваемости населения наркологическими расстройствами в Красноярском крае, случаев на 100 тыс. населения

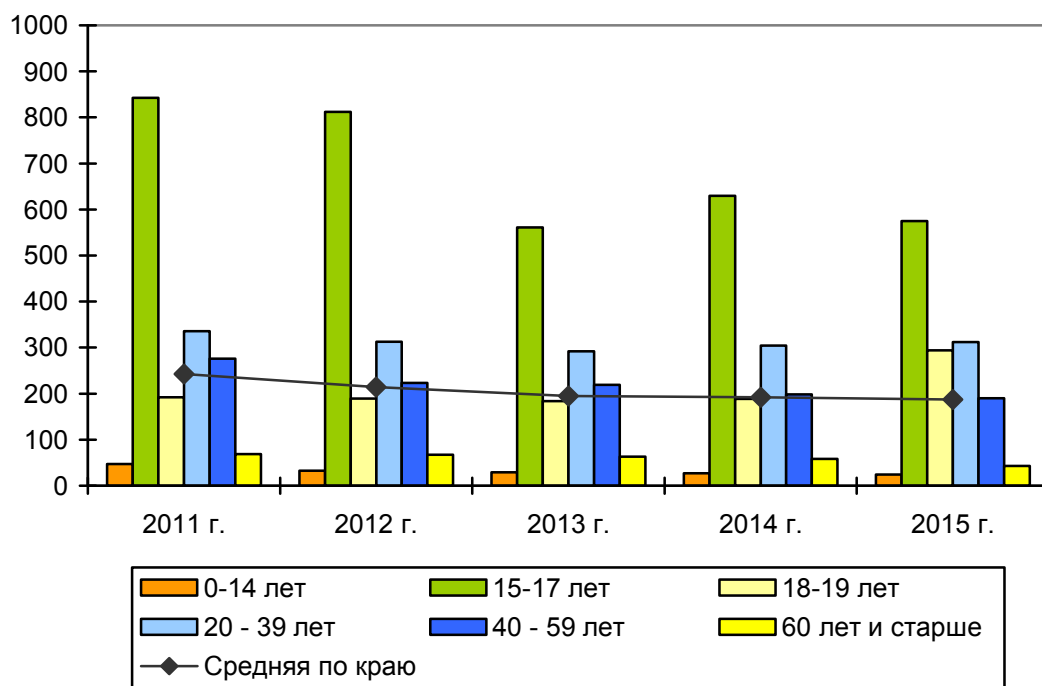


Рис. № 6. Динамика возрастного распределения показателей впервые выявленной наркологической заболеваемости среди населения Красноярского края, случаев на 100 тыс. населения

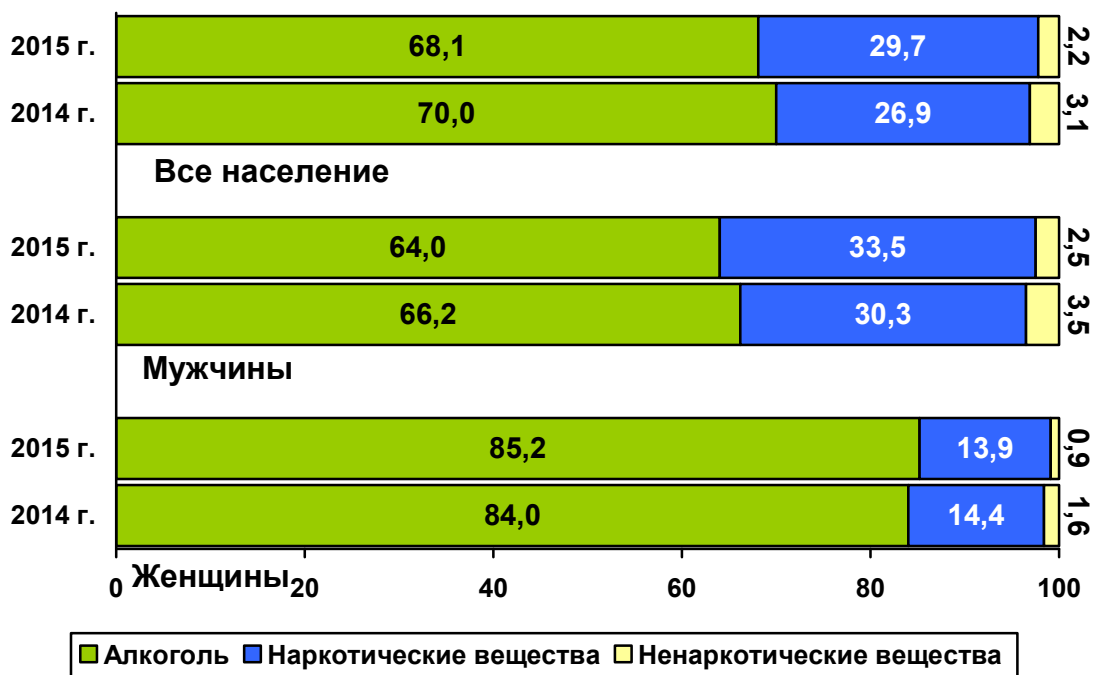


Рис. № 7. Распределение случаев впервые выявленных наркологических заболеваний, обусловленных употреблением алкоголя, наркотических и ненаркотических веществ среди населения Красноярского края, в %

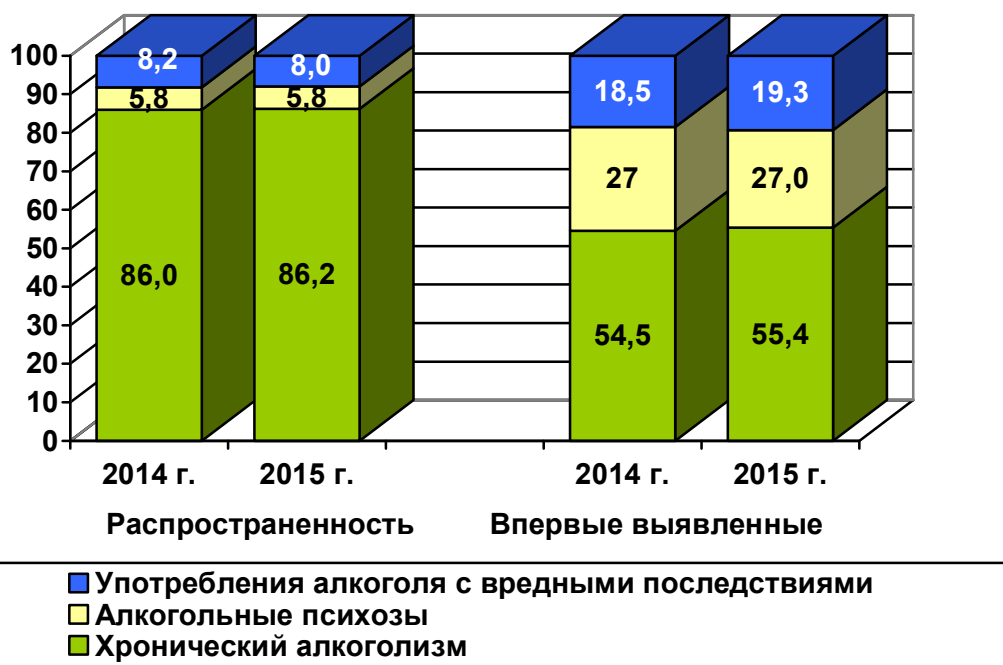


Рис. № 8. Структура заболеваний населения наркологическими расстройствами, связанными с употреблением алкоголя, в Красноярском крае, %



Рис. № 9. Динамика показателя распространенности хронического алкоголизма в Красноярском крае и России, случаев на 100 тыс. населения

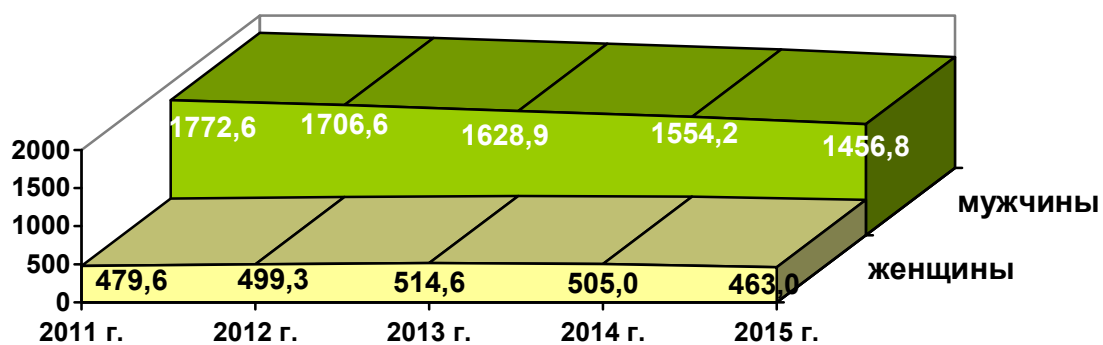


Рис. № 10. Динамика показателей распространенности хронического алкоголизма среди населения Красноярского края, случаев на 100 тыс. населения

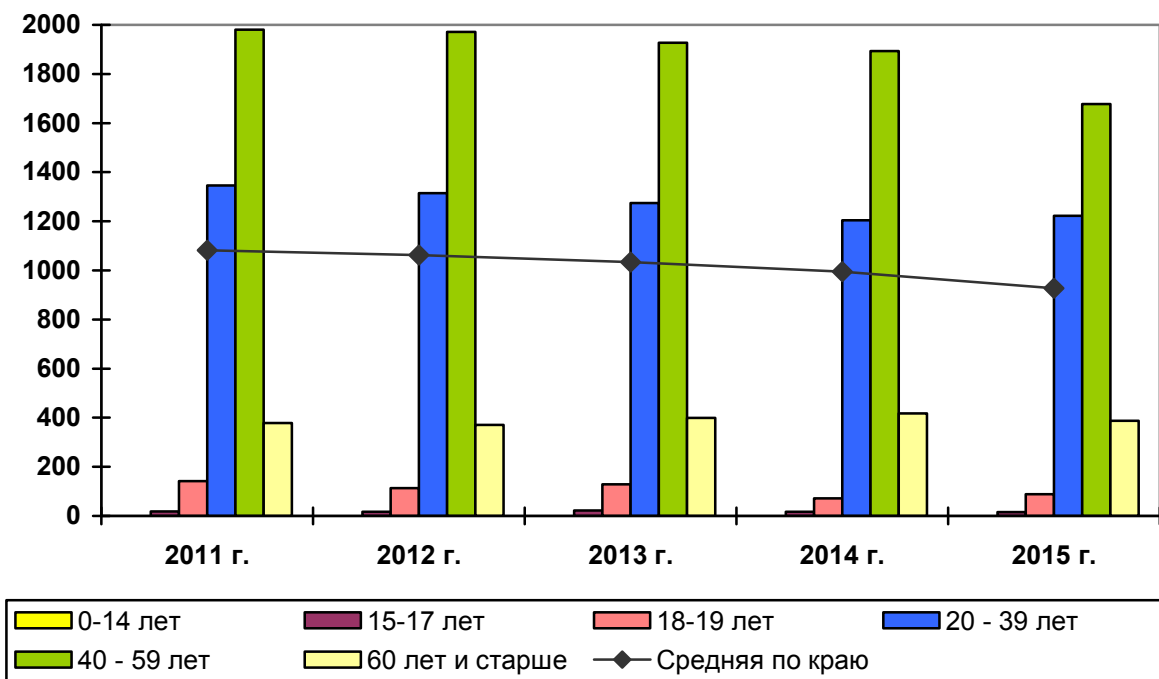


Рис. № 11. Распространенность хронического алкоголизма в разрезе возрастных групп населения Красноярского края, 2011-2015 гг., случаев на 100 тыс. населения

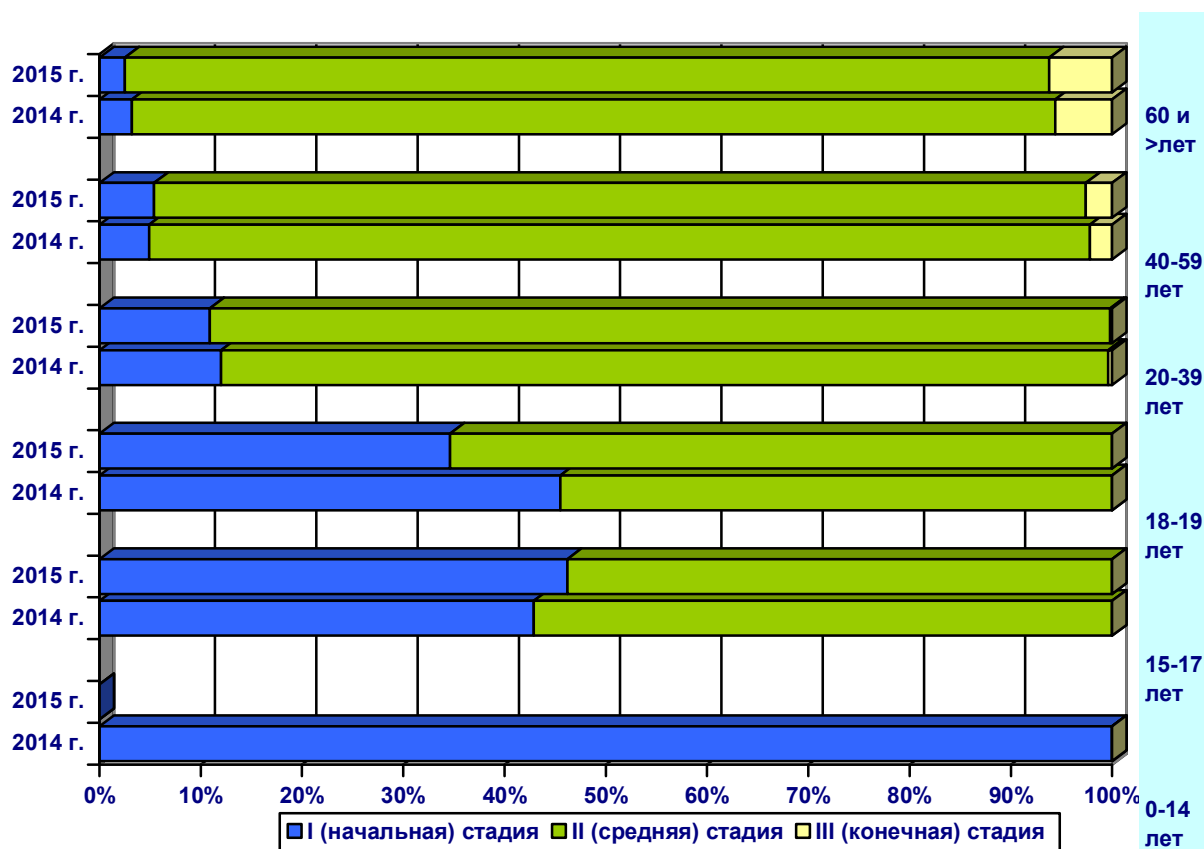


Рис. № 12. Распространенность хронического алкоголизма по стадиям развития болезни и возрастным группам населения Красноярского края, %



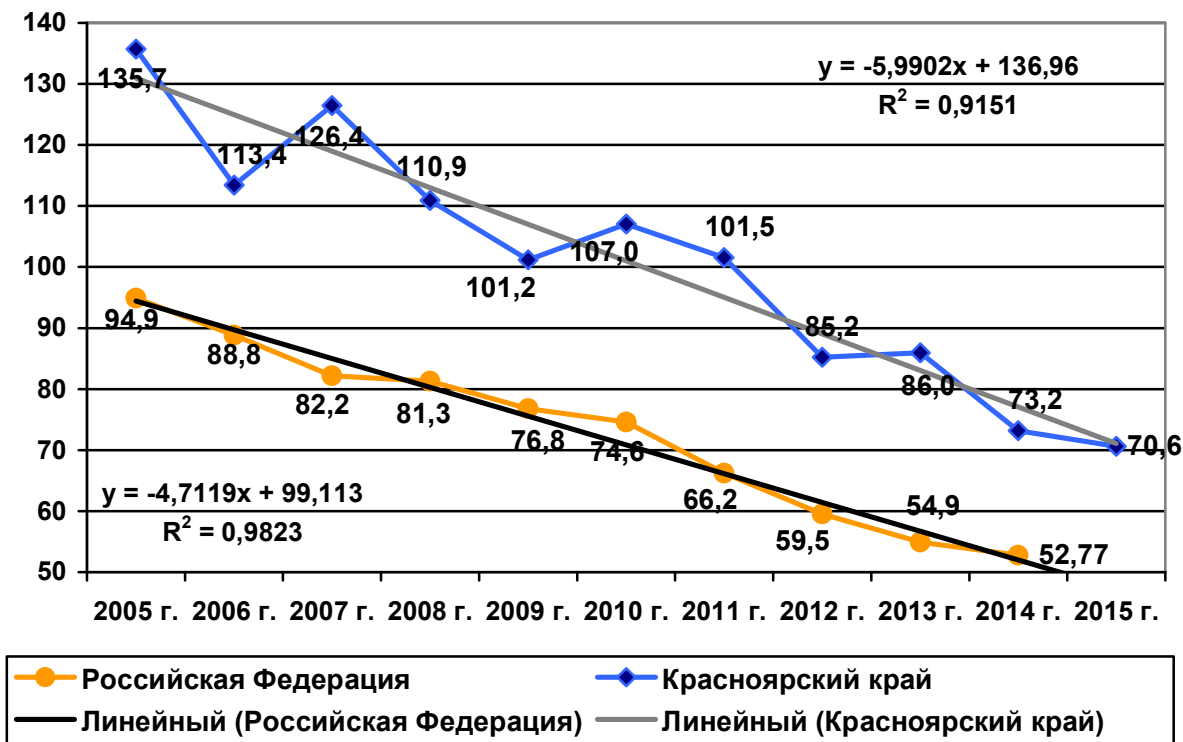


Рис. № 13. Динамика показателей впервые выявленной заболеваемости населения хроническим алкоголизмом в Красноярском крае и России, случаев на 100 тыс. населения

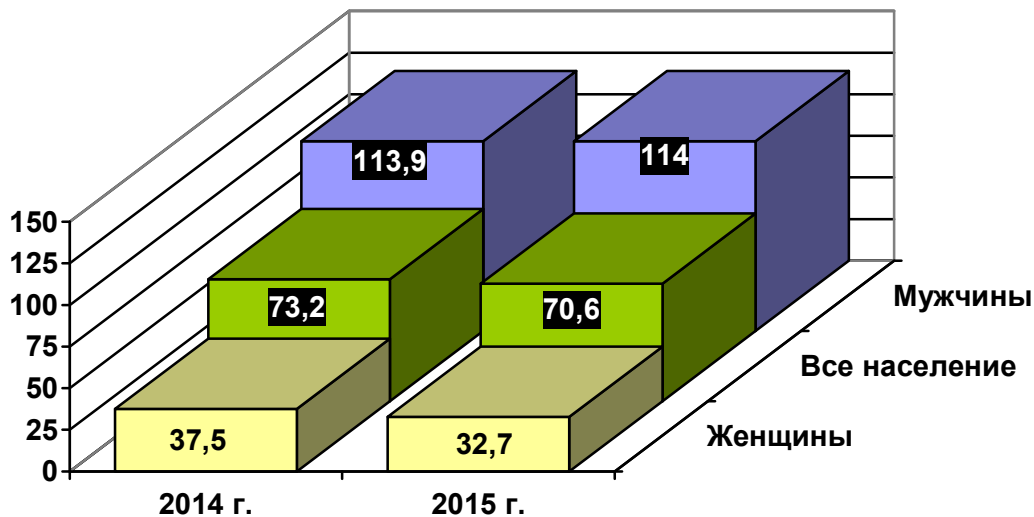


Рис. № 14. Уровень впервые выявленной заболеваемости хроническим алкоголизмом населения Красноярского края, случаев на 100 тыс. населения

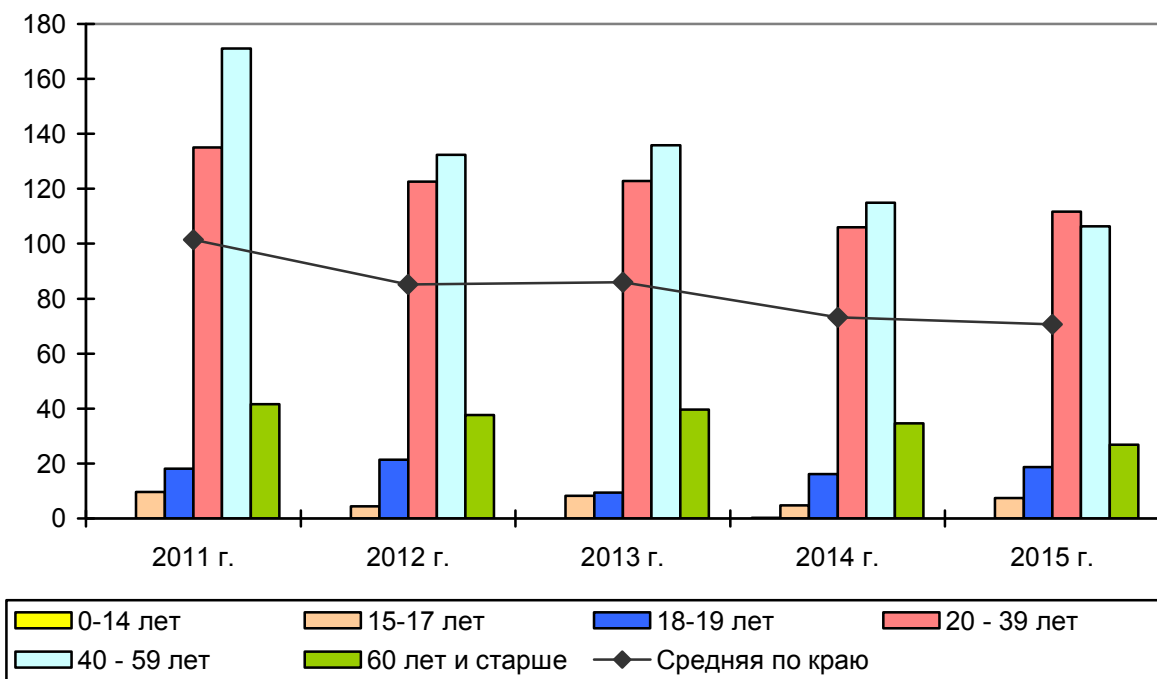


Рис. № 15. Уровень впервые выявленной заболеваемости хроническим алкоголизмом в разрезе возрастных групп населения Красноярского края, 2011-2015 гг., случаев на 100 тыс. населения

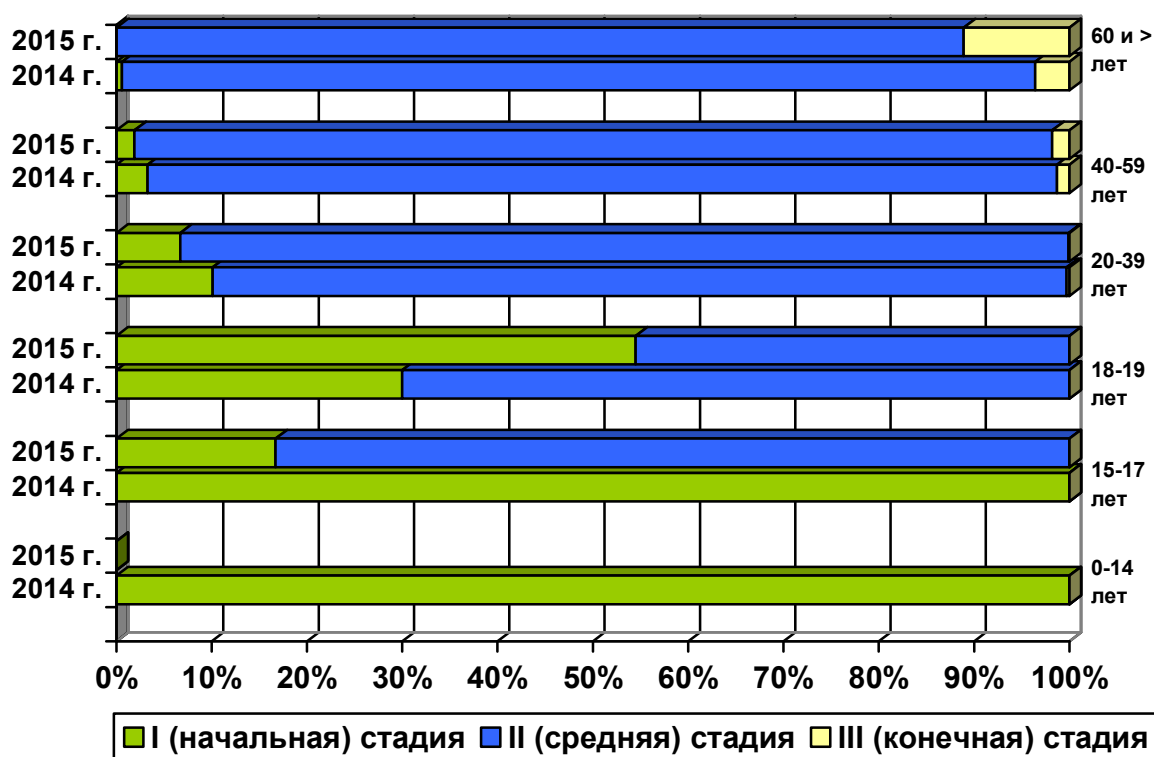


Рис. № 16. Распределение случаев заболеваний хроническим алкоголизмом (впервые выявленным) по стадиям развития болезни и возрастным группам населения Красноярского края, 2014-2015 гг., %

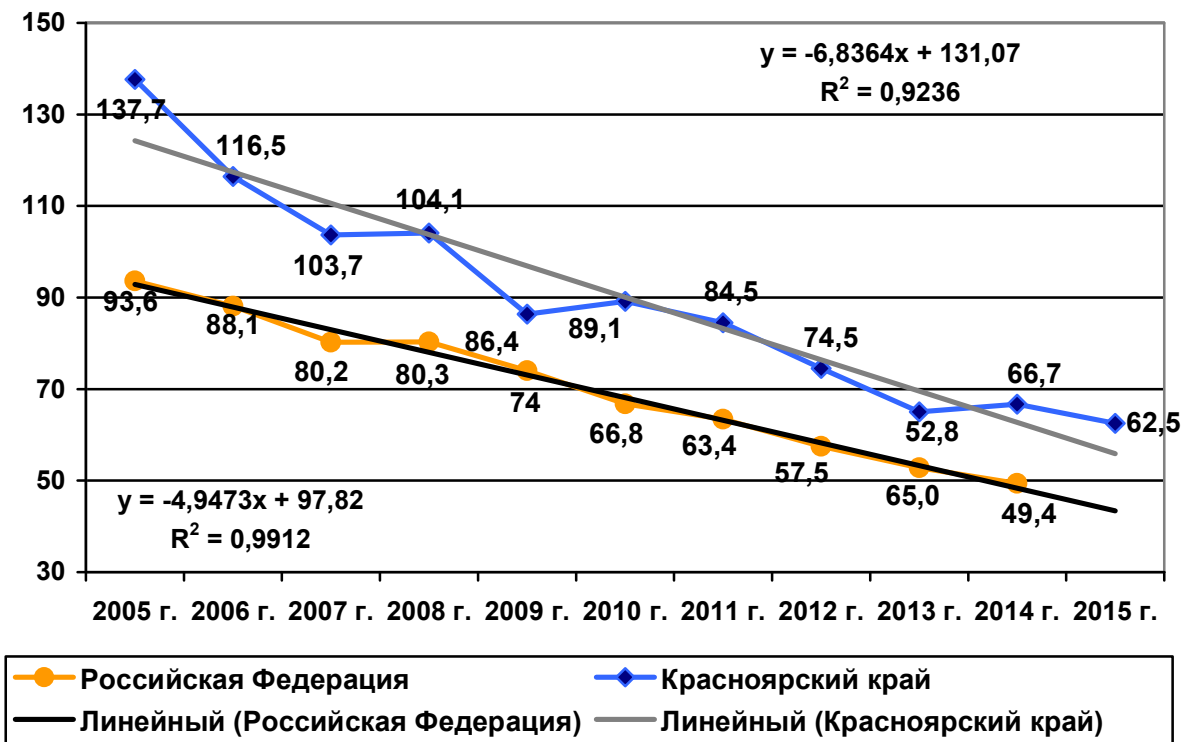


Рис. № 17. Распространенность алкогольных психозов среди населения Красноярского края, России, случаев на 100 тыс. населения

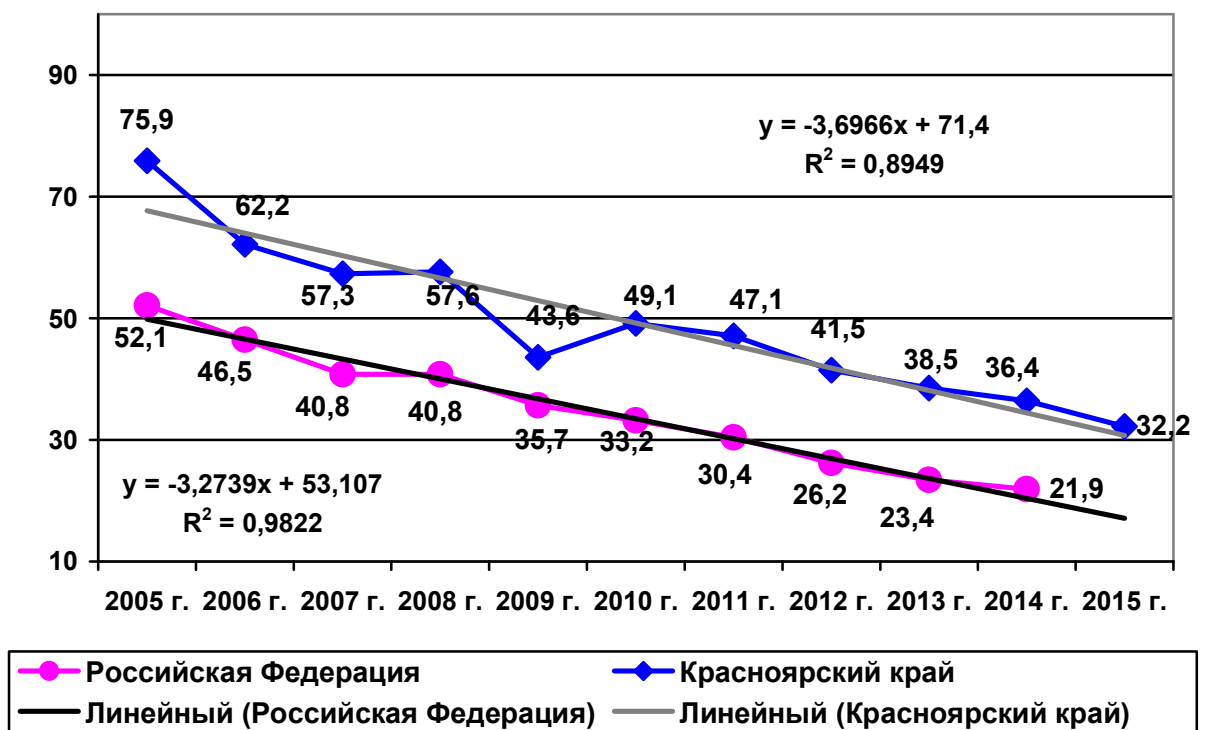


Рис. № 18. Динамика показателей впервые выявленной заболеваемости населения алкогольными психозами в Красноярском крае и России, случаев на 100 тыс. населения

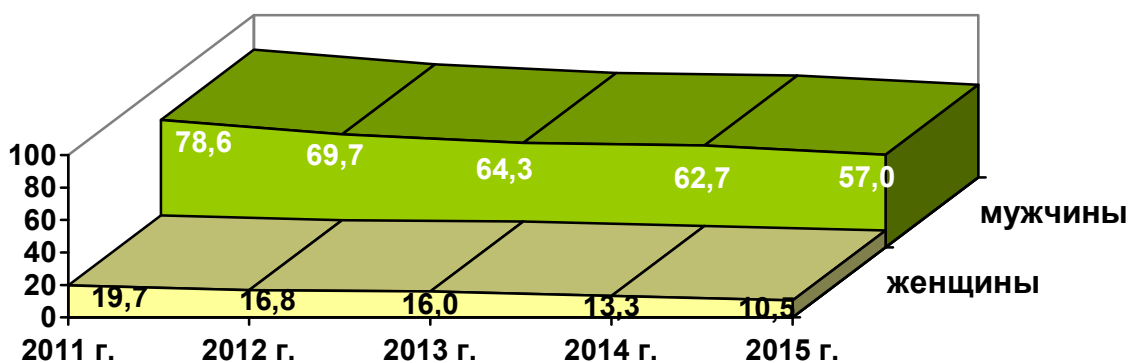


Рис. № 19. Уровень впервые выявленных алкогольных психозов среди населения Красноярского края, 2011-2015 гг., случаев на 100 тыс. населения

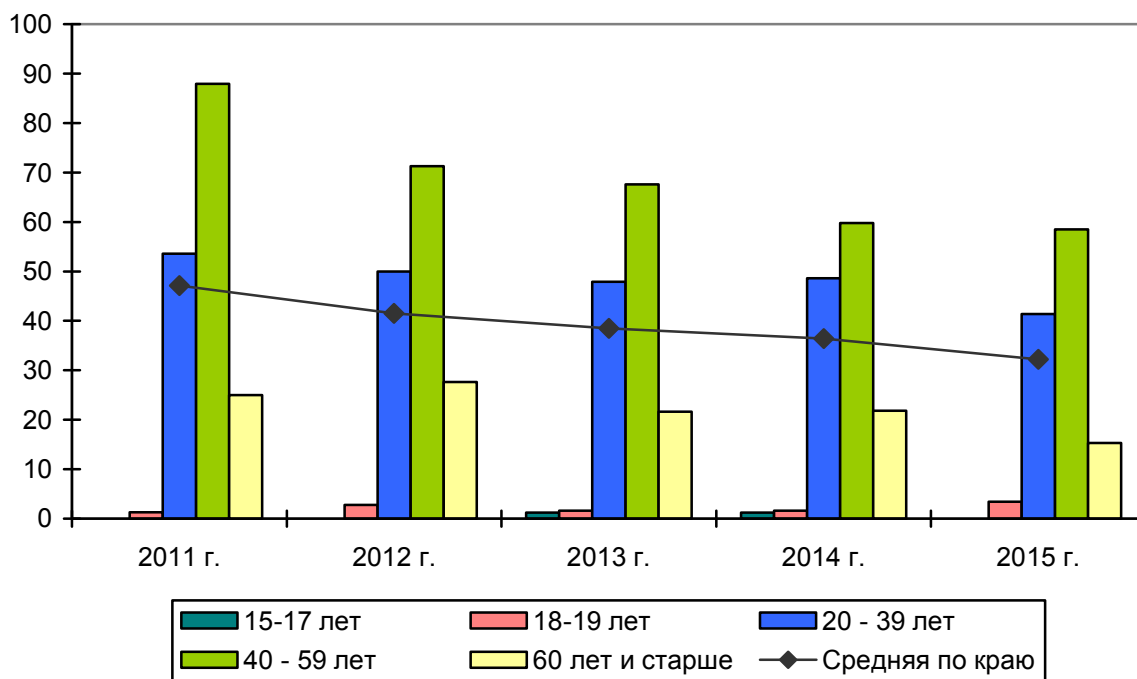


Рис. № 20. Динамика возрастного распределения уровня впервые выявленной заболеваемости алкогольными психозами населения Красноярского края, случаев на 100 тыс. населения

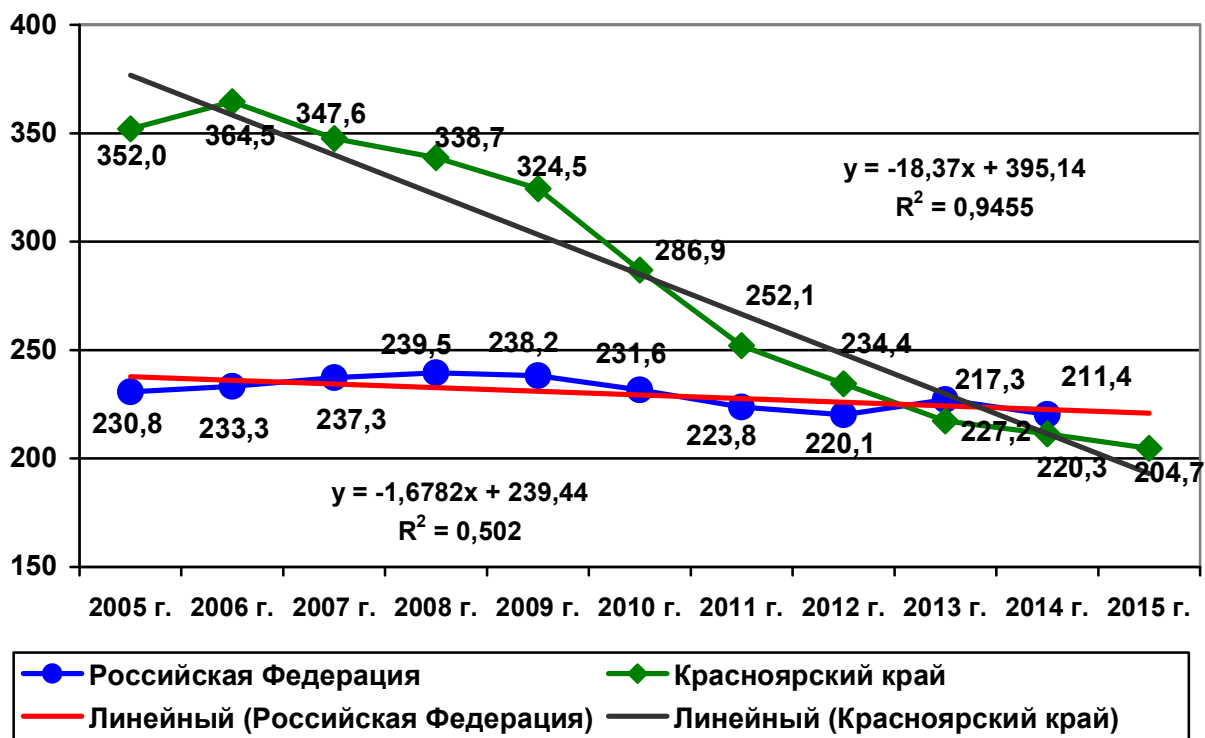


Рис. № 21. Динамика уровня распространенности наркомании в Красноярском крае и Российской Федерации, случаев на 100 тыс. населения

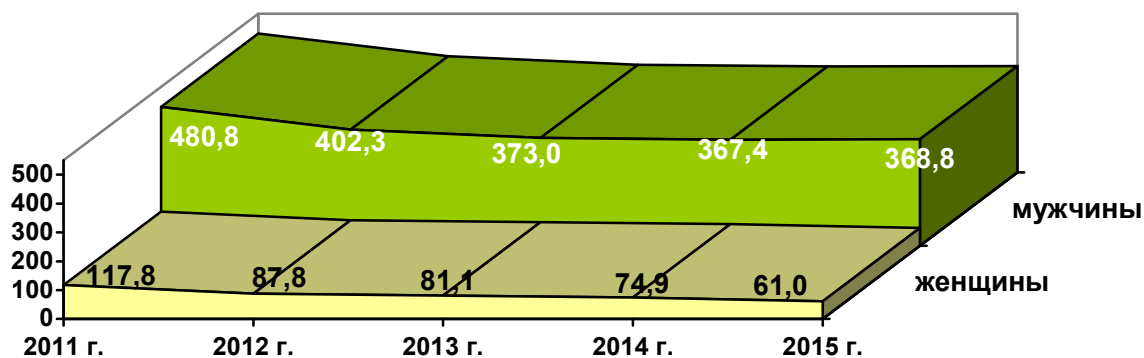


Рис. № 22. Динамика распространенности синдрома зависимости от наркотических веществ среди мужчин и женщин Красноярского края, случаев на 100 тыс. чел.

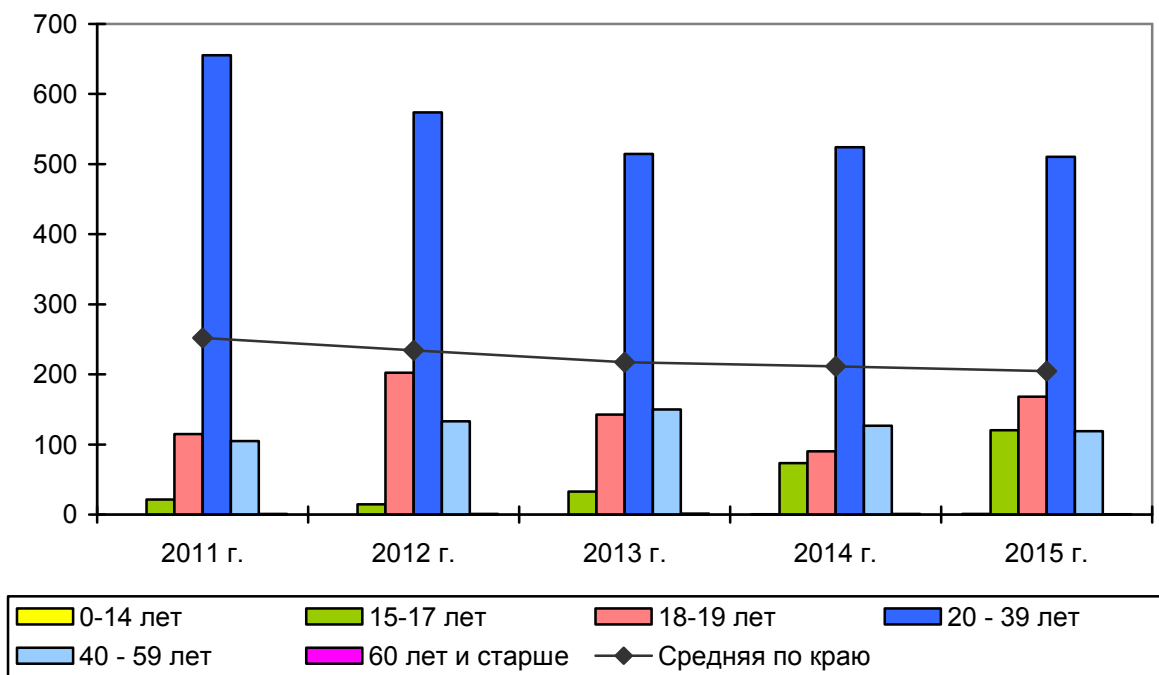


Рис. № 23. Динамика распространенности синдрома зависимости от наркотических веществ по возрастным группам населения края, случаев на 100 тыс. чел.

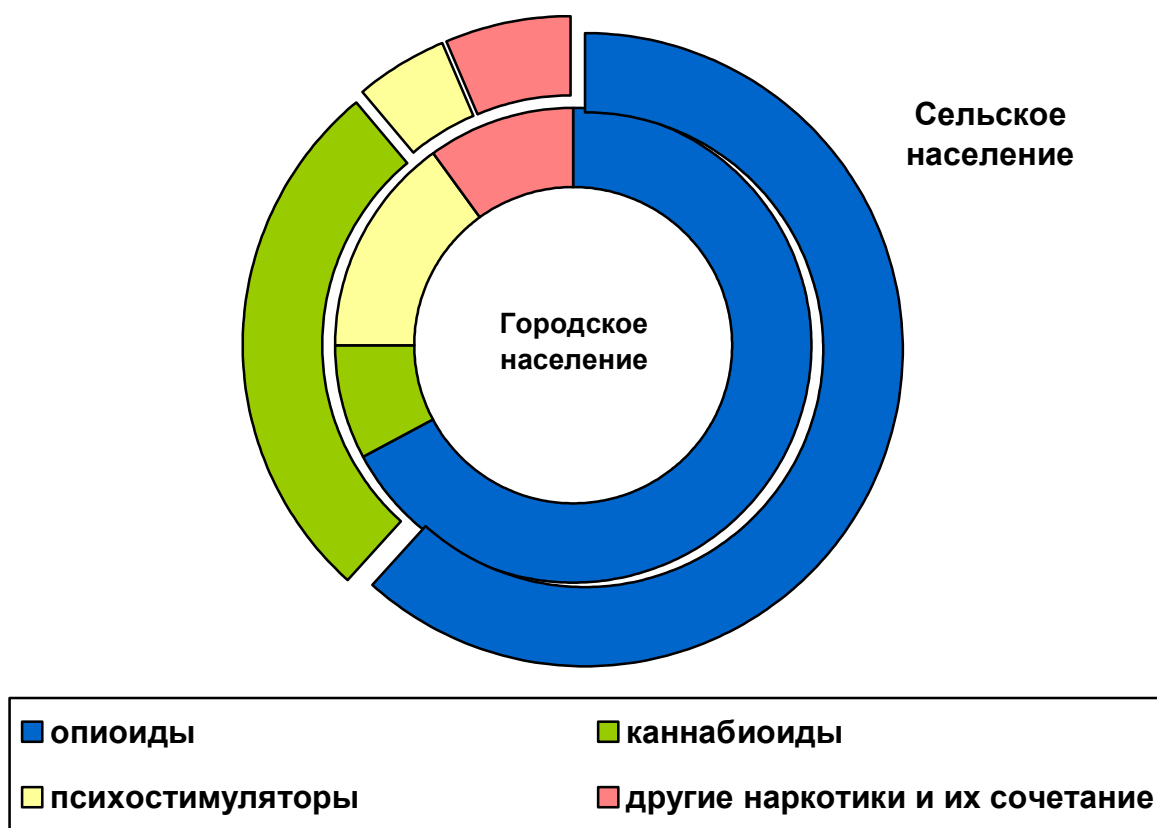


Рис. № 24. Структура наркомании в зависимости от вида употребляемых наркотиков среди городского и сельского населения Красноярского края, 2015 г., %

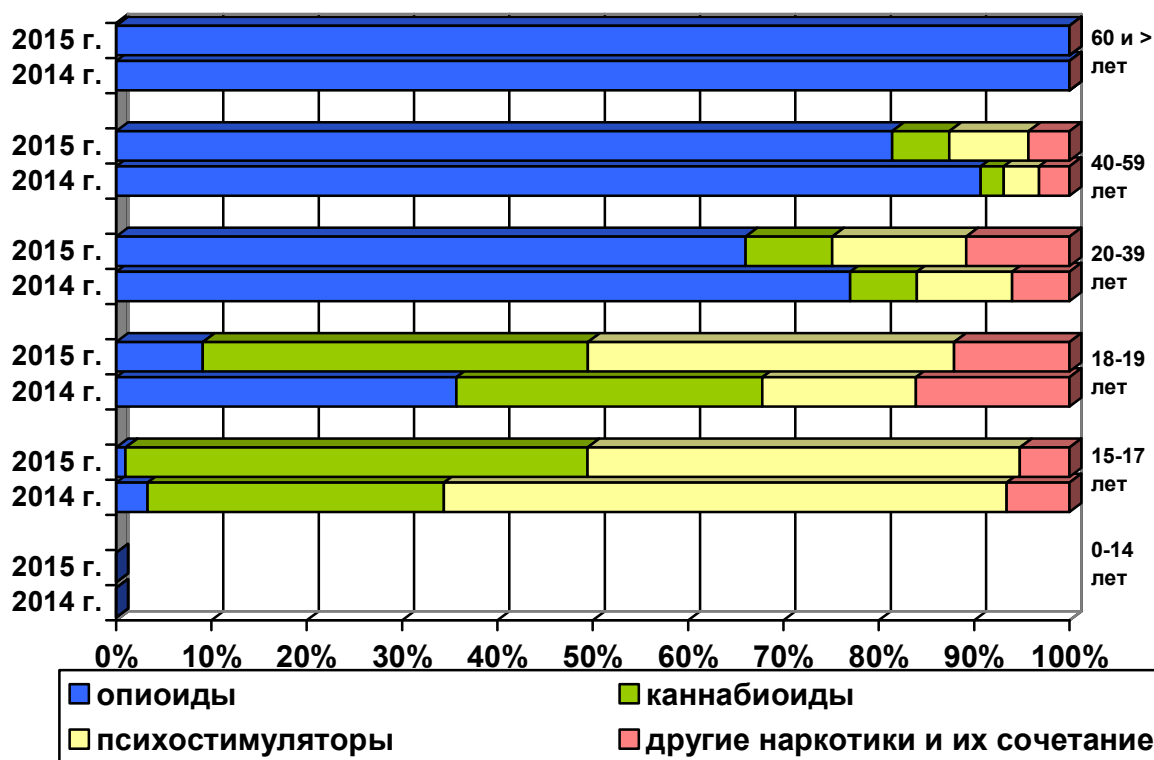


Рис. № 25. Возрастное распределение случаев заболеваемости (распространенности) наркоманией по стадиям развития болезни у населения Красноярского края, 2015 г., %

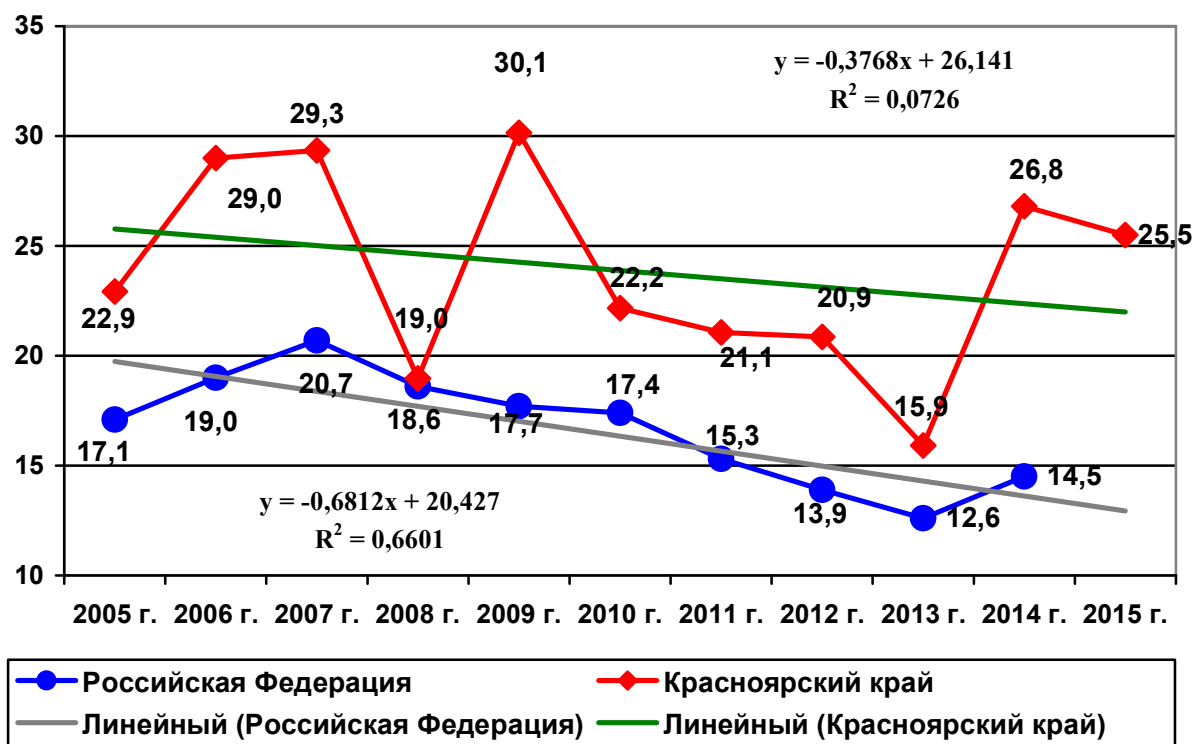


Рис. № 26. Динамика показателя впервые выявленной заболеваемости наркоманией в Красноярском крае и России, случаев на 100 тыс. населения