

Отравления населения Красноярского края в результате употребления курительных смесей в 2015 г.

Анализ регионального информационного фонда данных токсикологического мониторинга показывает, что в Красноярском крае за период январь-декабрь 2015 года зарегистрировано 392 случая острого отравления в результате употребления курительных смесей, из них 21,9 % случаев регистрируется среди детей и подростков.

В общей структуре отравлений курительными смесями 86,7 % случаев приходится на долю мужского населения и 13,3 % случаев – на долю женского населения, соотношение мужчин и женщин в 2015 году составило 7:1.

Группами риска является население экономически активного трудоспособного возраста 20-39 лет, доля которых составляет 65,8 % случаев от общего числа отравлений курительными смесями, и подростки 15-17 лет с долей отравлений 13,8 % (рис.).

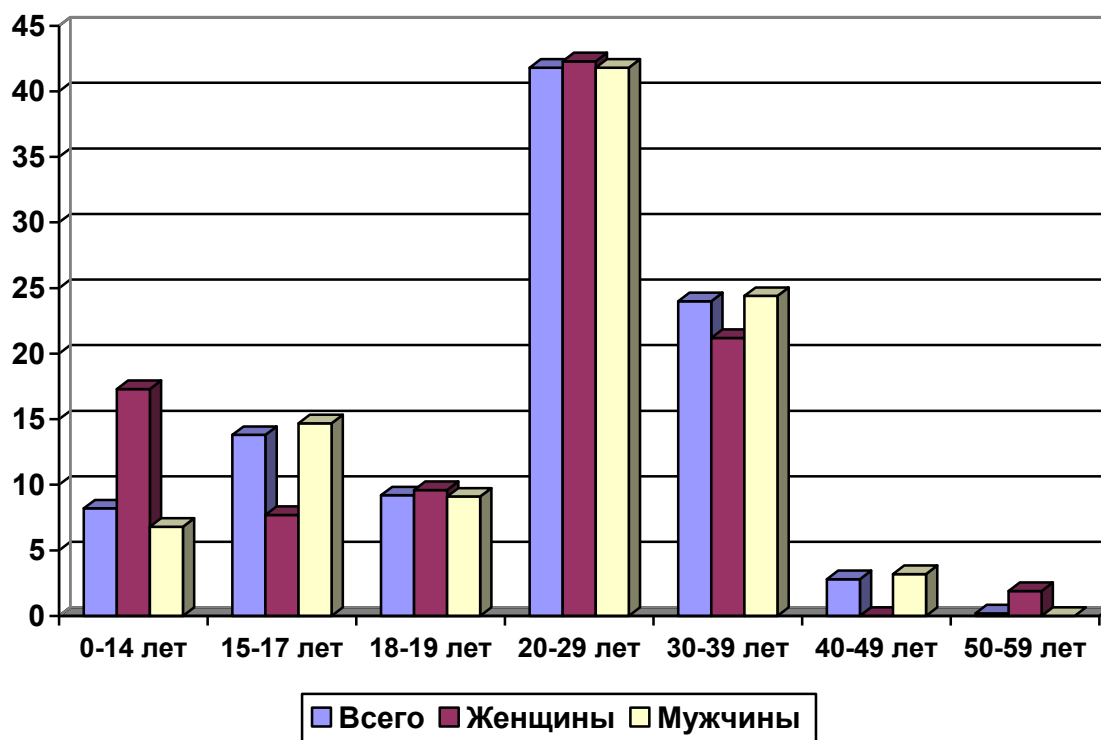


Рис. Возрастная структура отравлений курительными смесями среди населения Красноярского края в 2015 г., в %

Следует отметить, частота регистрации отравлений в группе детского населения 0-14 лет более высока среди девочек – 17,3 % против 6,8 % среди мальчиков; у подростков 15-17 лет напротив: частота отравлений у мальчиков-подростков выше, чем у девочек – 14,7 % и 7,7 % соответственно.

Социальный состав распределился следующим образом: 70,7 % случаев отравлений курительными смесями приходится на неработающее население

Красноярского края трудоспособного возраста и 6,9 % – на работающее население, 20,4 % – учащиеся; 1,8 % – дети дошкольного возраста и 0,3 % – пенсионеры.